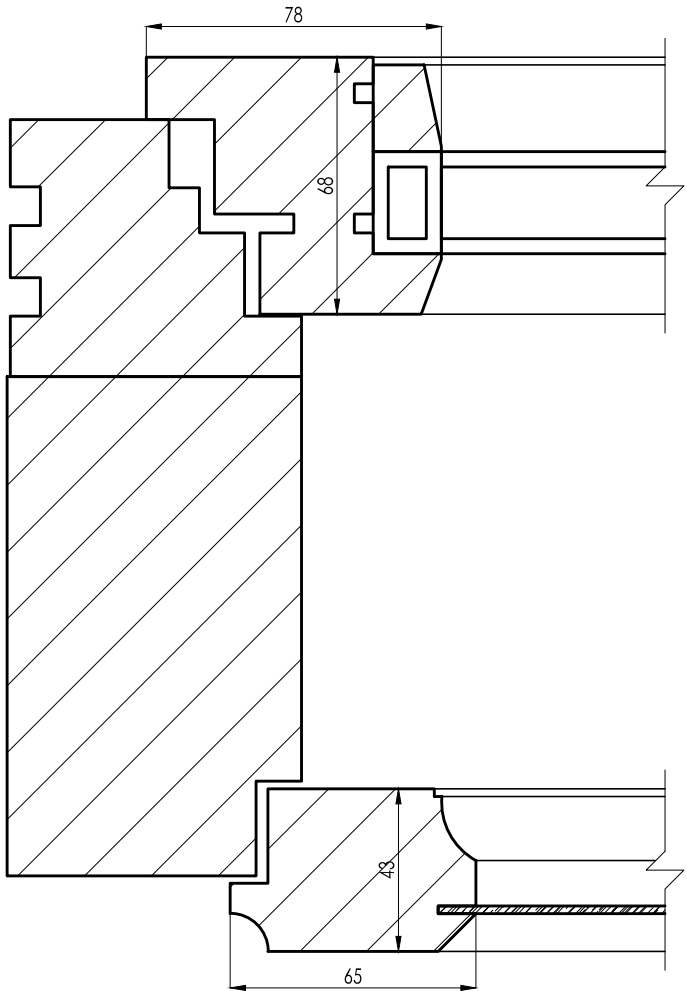
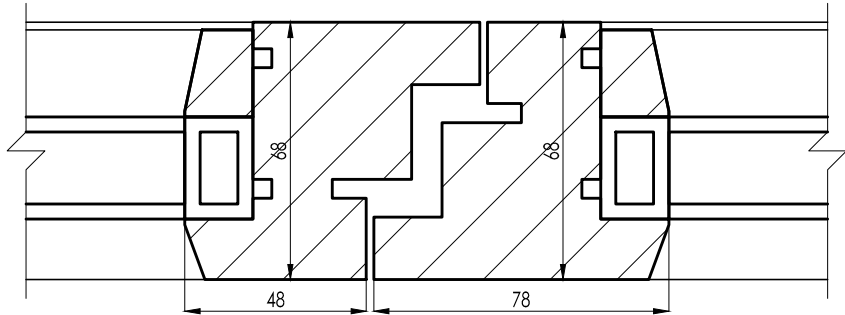


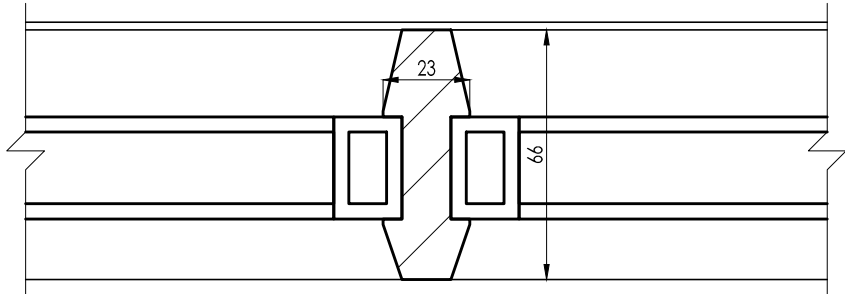
Mezgli 1; M 1:2



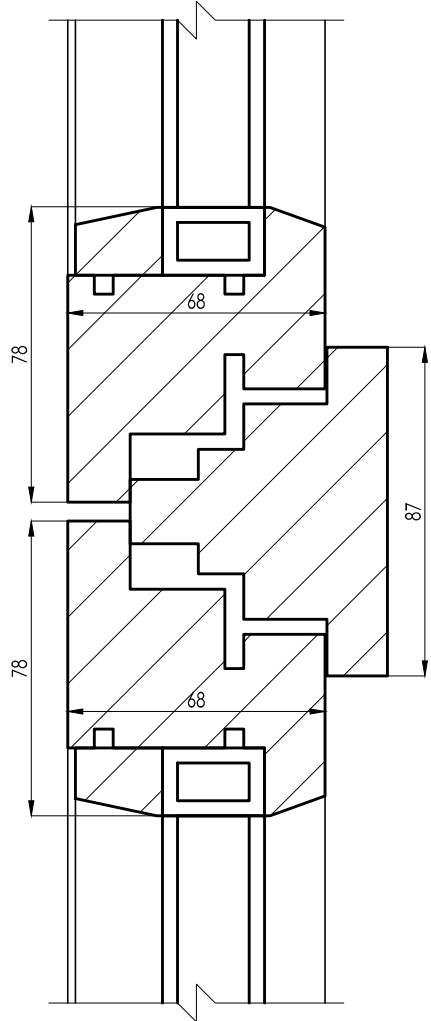
Mezgli 4; M 1:2



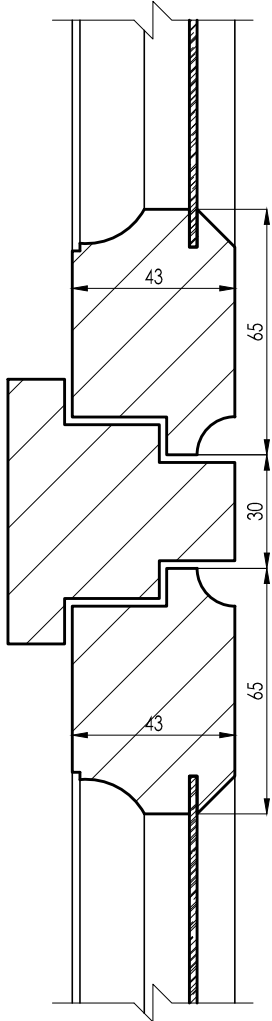
Mezgli 7; M 1:2



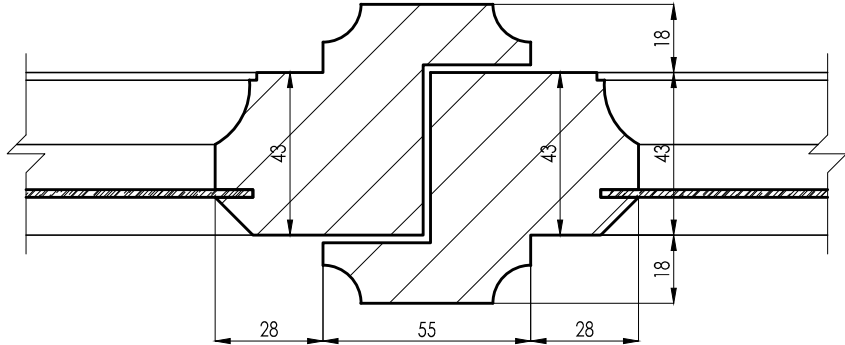
Mezgli 2; M 1:2



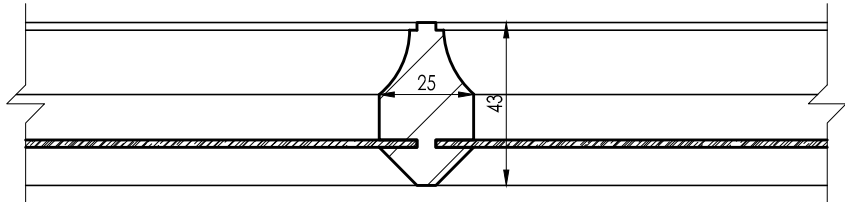
Mezgli 3; M 1:2



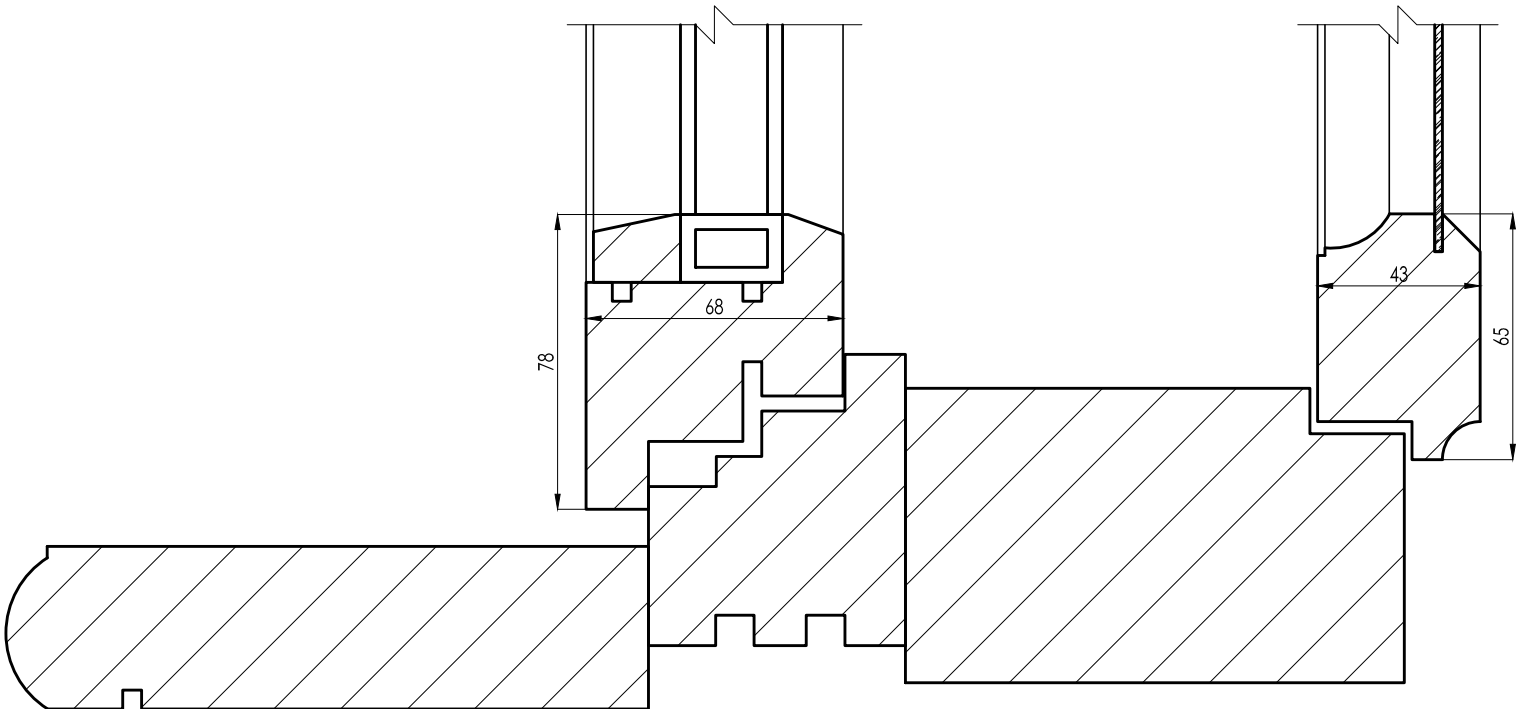
Mezgli 5; M 1:2



Mezgli 8; M 1:2




Mezgli 6; M 1:2



Lietotie apzīmējumi.



- PIEZĪMES:
1. Visi izmēri milimetros,
 2. Mezglu novietojumu skatīt lapās AR-03 - AR-08,
 3. Mezgli attiecas uz loga tiptiem L 1- L 6.

| | | | | | | | |
|--|--|---|----------------|---|---------------|---------------|-----------|
| SIA "NAMŠ III", būvprojektu vadība un organizācija; Štābu iela 6-7, Rīga, LV-1010; tālr. (371)7279465 fakss (371)7844464 | | | | | | | |
| Būvprojekta vadītājs Ē.Cērpiņš | Pasūtītājs Jelgavas novada pašvaldība | Adrese p/n Valgunde, Valgundes pagasts, Jelgavas novads. | |  | | | |
| Arhitektūras daļas vadītājs Ē.Cērpiņš | Pasūt. Nr. 002/10 objekts Nr.8-001 | Objekts Kalciena vidusskolas vienkāršotā renovācija. | Stadija VRP | | | | |
| Izstrādāja A.Buļis | Datums 20.04.2010. | Mezgli 1 - 8 vēsturiski oriģinālā koka loga tiptiem L 1- L 6 un L 32. | | Arhiva Nr. 002.10.00.AR-09.0 | Mērogs 1:2 | Lapa AR-09 | Lapas Nr. |